

# IMPERIUM

**Una finitura pregiata dai vivaci ed energici effetti metallizzati.**

**A high-class finish with lively, forceful metallic effects.**





**Imperium è una finitura metallizzata altamente decorativa. Nelle diverse finiture, Foglia d'Oro e d'Argento, Metallizzato, Dorature e Polvere d'Oro, può essere applicata su pareti, oggetti di arredo e qualsiasi altro tipo di supporto.**

**Imperium is a highly decorative metallic-finish paint. In the different finishes Gold Leaf, Silver Leaf, Metallic, Gilding and Gold Dust, it can be applied to walls, furnishings and any other surface.**

**Imperium è una finitura decorativa composta da resine acriliche speciali in dispersione acquosa, con aggiunta di pigmenti metallizzati. Il prodotto, proposto in venticinque tinte, non è infiammabile, è a Basso Impatto Ambientale. Imperium permette di realizzare le finiture Foglia d'Oro e d'Argento, Metallizzato, Dorature e Polvere d'Oro. I diversi effetti si ottengono variando la preparazione dei fondi ed utilizzando specifici attrezzi: tampone, guanto, aerografo, pennello. Con appositi fondi di aggrappaggio e con l'utilizzo di guanto e pennello, Imperium può essere applicato su qualsiasi supporto e oggetto di arredo.**

**Imperium is a decorative finish made of special acrylic resins dispersed in water with metallic pigments added. The product is offered in twentyfive colour shades, non-flammable and has a Low Environmental Impact. Imperium enables you to create the following finishes Gold and Silver Leaf, Metallic, Gilding and Gold Dust. The different effects are achieved by preparing the base in different ways and using special tools - a pad, glove, spray gun and brush. With a suitably primed base and using a glove and brush, Imperium can be applied to any surface or furnishing item.**

Imperium Metallizzato - Oro Romano



## La Foglia d'Oro ed il Metallizzato

Mentre le lavorazioni con effetti metallizzati sono di recente sviluppo, quelle a foglia d'oro hanno origini antichissime. Gli Antichi Egizi erano in grado di ottenere una lamina d'oro dello spessore di circa cinque millesimi di millimetro per dorare gli oggetti più svariati, con effetti estetici molto simili a quelli dell'oro massiccio. La tecnica della doratura è stata riscoperta in Italia nel periodo del Rinascimento, ed in Epoca Barocca.

Imperium Foglia d'Oro - Argento



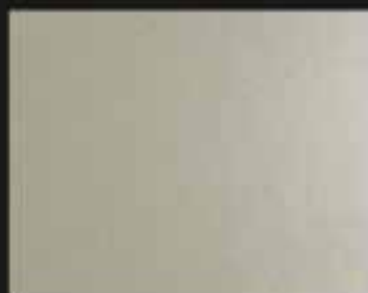
## Gold Leaf and Metallic Finishes

Whereas the metallic effects are a recent development, the gold leaf finish dates back many years.

The Ancient Egyptians developed a gold leaf coating about five thousandths of a millimetre thick to gild a wide array of objects, creating very similar aesthetic effects to those produced by solid gold. The gilding technique was rediscovered in Italy during the Renaissance and Baroque Periods.



# IMPERIUM



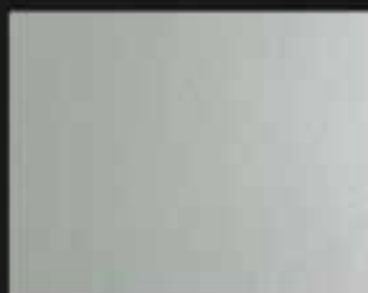
**Platino**

IMP. 03



**Verde Giada**

IMP. 18



**Grigio Perla**

IMP. 06



**Verde Smeraldo**

IMP. 21



**Argento**

IMP. 09



**Grigio**

IMP. 24



**Antracite**

IMP. 12



**Acquamarina**

IMP. 27



**Nero Romano**

IMP. 15



**Blu Oltremare**

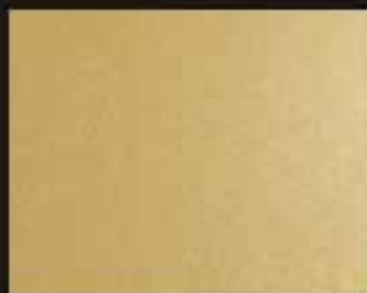
IMP. 30





**Verde**

IMP. 33



**Oro Dorite**

IMP. 48



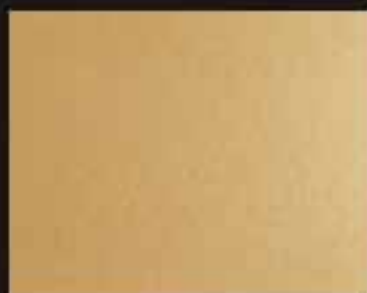
**Rame Antico**

IMP. 63



**Verde Dorato**

IMP. 36



**Oro Antico**

IMP. 51



**Rame**

IMP. 66



**Arancio**

IMP. 39



**Oro Romano**

IMP. 54



**Bronzo Romano**

IMP. 69



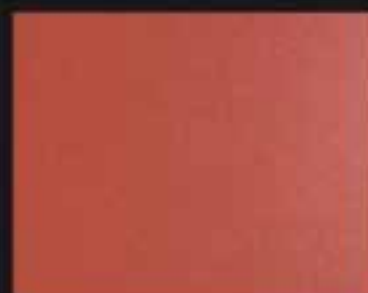
**Viola**

IMP. 42



**Oro Giallo**

IMP. 57



**Rosso Rubino**

IMP. 72



**Lilla**

IMP. 45



**Oro Zechino**

IMP. 60



**Rosso Granada**

IMP. 75



**Imperium Metallizzato**

Argento IMP. 09



**Imperium Foglia d'Oro**

Oro Zecchino IMP. 60



**Imperium Foglia d'Oro**

Oro Zecchino IMP. 60



**Imperium Dorature**

Oro Antico IMP. 51



**Imperium Polvere d'Oro**

Biamax 07 +  
IMP. 51 Oro Antico

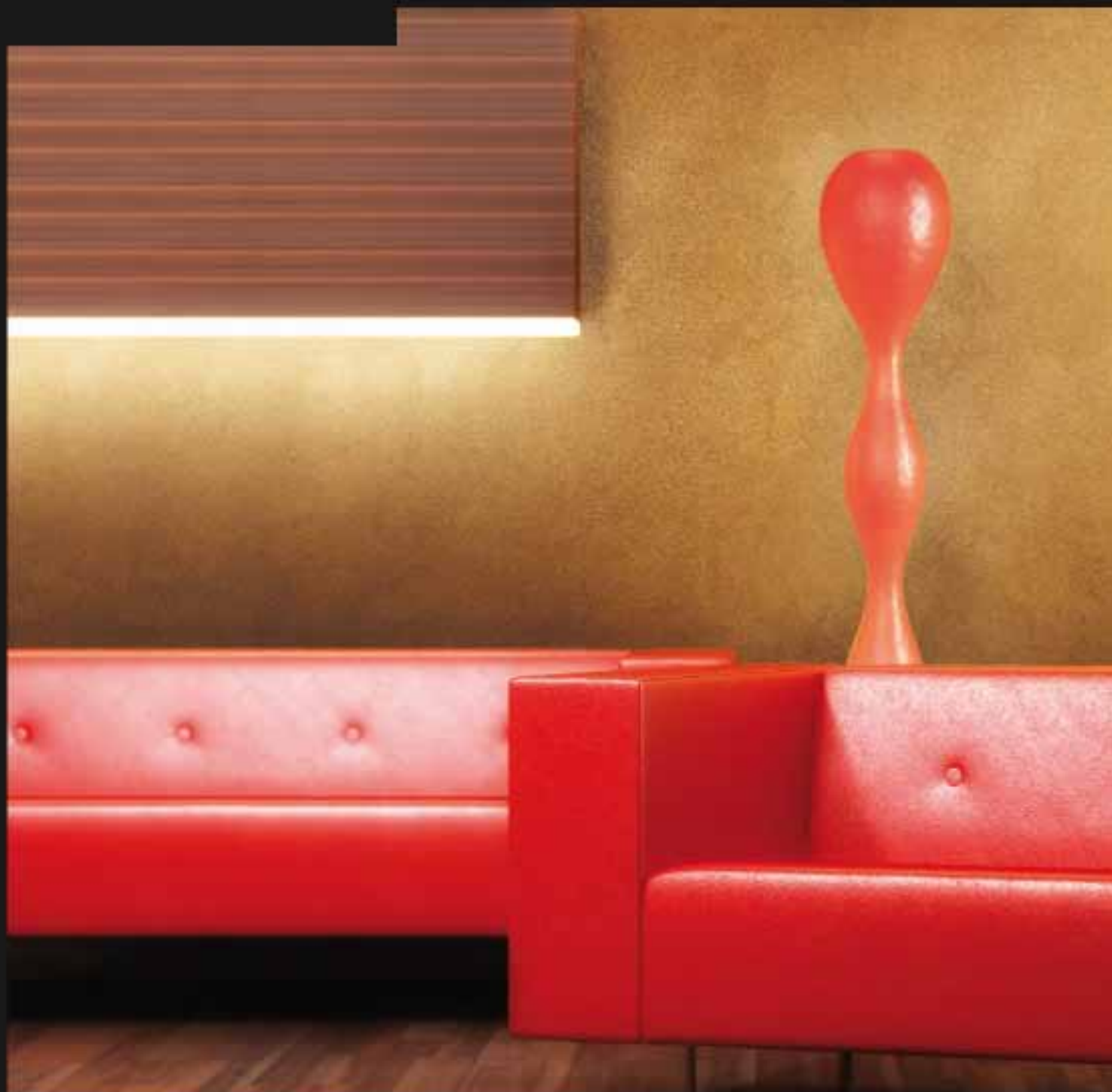


**Imperium Polvere d'Oro**

Biamax 03 +  
IMP. 51 Oro Antico

The texture and colour, on the result of printing process, is original and not replicable, copied, set with manual techniques by decoupage, before applying the product to walls. It is therefore advisable to carry out a sample in order to avoid disputes with the customer. Chiesi declares its responsibility for damages deriving from failure to comply with these instructions.

Le texture ed i colori sono il risultato di processi di stampa o esecuzione artigianali eseguiti con tecniche manuali da decoratori, pertanto prima dell'applicazione il cliente si consiglia di realizzare un campione per evitare contestazioni da parte del cliente. Chiesi dichiara ogni responsabilità per contestazioni derivanti dalla non osservanza di queste indicazioni.





## La maestria dei Decoratori

L'antiquariato dorato e argentato mantiene intatto il suo fascino ed alle antiche tecniche dei "battitori" si affianca oggi la professionalità di decoratori che, sostituendo le foglie d'oro e argento con la pittura Imperium, ne riproducono gli effetti su superfici ed arredi, in modo ecologico e durevole. Con la stessa maestria unita all'alta qualità del prodotto, viene riprodotto anche il più moderno effetto Metallizzato, nei molteplici cromatismi possibili, e Polvere d'Oro, che unisce ad un fondo ruvido la preziosità della finitura metallica.

## The Decorators' craft

Gold and silver antiques still retain their charm today, and the ancient techniques of the "battitori", or "gold-beaters", are coupled with the professionalism of decorators who, by replacing the gold and silver leaf with Imperium paint, reproduce these effects on surfaces and furnishings permanently and ecologically. The same craftsmanship together with the high quality product also produces the more modern Metallic effect in all its possible colours, and the Gold Dust effect, combining the top-class metallic finish with a rough base.

## Scheda Tecnica INT/im/00

### Qualità Tecniche

IMPERIUM by Oikos è una finitura decorativa metallizzata a basso impatto Ambientale per interni, permette di ottenere splendidi effetti decorativi in una vasta gamma di tinte ed in funzione dello strumento impiegato.

Le lavorazioni a "Foglia d'Oro", "Foglia d'Argento", "Doratura" e "Polvere d'Oro" donano sfarzo e prestigio agli ambienti contemporanei, arricchendoli con gli elementi preziosi della stoffa, ricordando immediatamente il fasto delle ville storiche. IMPERIUM, nelle sue varie tinte, permette di decorare interni contemporanei, creando superfici sempre nuove e cariche di energia, impreziosendo sia pareti che arredi interni in maniera originale ed unica.

Il prodotto rientra nella normativa 2004/42/CE in merito alle emissioni di VOC, non è infiammabile, amico dell'uomo e dell'ambiente.

### Campi d'Impiego

Decorazione di pareti ed arredi interni.

### Preparazione dei Supporti

Pulire le superfici da pitturare, asportando eventuali parti in fase di distacco. Tracce di sporco o grasso vanno rimosse con appositi prodotti.

Come preparazione per tutte le finiture applicare una mano di IL PRIMER by Oikos, per assicurare un perfetto ancoraggio. Attendere 6-8 ore per l'essiccazione.

**Effetto Foglia d'Oro/d'Argento - Dorature - Metallizzato:** rasare a regola d'arte la parete con STUCCO IN PASTA PER RASATURA by Oikos, al fine di ottenere una superficie liscia e omogenea. Attendere l'essiccazione poi applicare una mano di NEOFIX by Oikos per ridurne e omogeneizzare l'assorbimento.

**Effetto Polvere d'Oro:** applicare come fondo una mano di BIAMAX 03 o BIAMAX 07 by Oikos bianco con pennello, incrociando le pennellate. Attendere 4 - 6 ore per l'essiccazione.

### Modalità di Applicazione

**Foglia d'Oro/Foglia d'Argento:** diluire il prodotto con il 10% di acqua potabile. Applicare IMPERIUM su piccole porzioni di parete (circa 50x50 cm) con il pennello ed immediatamente tamponare tutta la zona con l'apposito Tampone Imperium (Art. 116). Attendere 5-6 ore per l'essiccazione ed applicare una seconda mano di prodotto con le medesime modalità.

**Dorature:** diluire il prodotto con il 10% di acqua potabile. Applicare IMPERIUM su piccole porzioni di

parete (circa 50x50 cm) con il pennello ed immediatamente tamponare tutta la zona con l'apposito Guanto Imperium (Art. 115). Attendere 5-6 ore per l'essiccazione ed applicare una seconda mano di prodotto con le medesime modalità.

**Metallizzato:** per ottenere un effetto liscio ed uniforme, applicare IMPERIUM diluito al 20% a spruzzo (ugello 1,3 mm) in due mani.

Prima mano: spruzzare il prodotto sulla superficie direzionando la pistola da sinistra a destra e in direzione contraria disponendo la farfalla della pistola in posizione orizzontale. Di seguito spruzzare dall'alto in basso e in direzione contraria girando la farfalla in posizione verticale senza tempo di attesa fra le due stesure. L'incrocio dei due getti determina l'uniformità di stesura del prodotto.

Seconda mano: ad essiccazione avvenuta, dopo 3 - 4 ore ripetere l'applicazione come per la prima mano.

**Polvere d'Oro:** per ottenere l'effetto "Polvere d'Oro", sopra BIAMAX 03 o BIAMAX 07 bianco, applicare con pennello una mano di IMPERIUM diluito al 15% con acqua potabile, incrociando le pennellate.

### Caratteristiche Tecniche

#### L'applicazione

- Diluzione/Miscelazione:
  - Foglia d'Oro/d'Argento - Dorature:** 10% con acqua potabile
  - Metallizzato:** 20% con acqua potabile
  - Polvere d'Oro:** 15% con acqua potabile
- Resa:
  - Foglia d'Oro/d'Argento - Dorature:** 6 ÷ 7 m<sup>2</sup>/l in due mani
  - Metallizzato:** 6 m<sup>2</sup>/l in due mani
  - Polvere d'Oro:** su BIAMAX 03: 8 m<sup>2</sup>/l, su BIAMAX 07: 7 m<sup>2</sup>/l

- Strumenti d'impiego: pennello, aerografo (ugello 1,3), Guanto Imperium (art. 115), Tampone Imperium (art. 116)
- Fissativi: NEOFIX
- Fondi: STUCCO IN PASTA PER RASATURA, BIAMAX 03 o BIAMAX 07 by Oikos
- Temperatura di applicazione: +5°C + +36°C (con umidità relativa non superiore a 80%)
- Tempo di essiccazione al tatto: 2 + 4 h (temperatura = 20°C con umidità relativa a 75%)
- Tempo di essiccazione al lavaggio: 7 gg (temperatura = 20°C con umidità relativa a 75%)
- Tempo di essiccazione totale: 36 h (temperatura = 20°C con umidità relativa a 75%)
- Sovravviviabilità: 6 h (temperatura = 20°C con umidità relativa a 75%)
- Pulizia attrezzi: acqua
- Avvertenze: il prodotto tende a sedimentare: mescolare ed agitare meccanicamente prima dell'uso.

#### Il prodotto

- Composizione: resine acriliche speciali in dispersione acquosa, pigmenti organici ed inorganici, pigmenti

metallizzati, additivi atti a facilitare l'applicazione e la filmazione

- Peso specifico: 1,1 +/- 3%
- Grado di brillantezza: 45 + 70 gloss (riflettometro Eichelau 500/60°)
- pH: 8 + 9
- Viscosità: 3.000 + 6.000 CPS +/- 5% Brookfield (RVT 20 giri/min. a 25°C)
- Temperatura di stoccaggio: +2°C + +36°C. Teme il gelo
- Reazione al fuoco: negativa se il prodotto è applicato su fondi ininfiammabili; materiale all'acqua con spessore inferiore a 0,600 mm secchi
- Resistenza al lavaggio ed all'abrasione ad umido: Classe 1; UNI EN ISO 11998:2003 (Classe 1: Max - Classe 5: min)
- Prova di adesione sul fondo (incisione a reticolo): Classe 0; UNI EN ISO 2409:1996 (Classe 0: Max - Classe 5: min)
- Limite di emissione di Composti Organici Volatili (VOC), secondo normativa 2004/42/CE: Classe di appartenenza: A/b; VOC: 50 g/l (massimo); Limite Fase I (dal 1.1.2007): 150 g/l, Limite Fase II (dal 1.1.2010): 100 g/l
- Colori: tinte di cartella a sistema tintametrico DCS Decor Color System by Oikos
- Confezioni: Litri 1 - 2,50

### Dati Tossicologici

Il prodotto è esente da metalli pesanti quali cromo o piombo. Non contiene solventi tossici, aromatici, clorati. Non si verificano polimerizzazioni pericolose. Il prodotto costituisce sostanza non pericolosa se utilizzato in modo tecnicamente idoneo. Si suggeriscono le normali cautele previste per la manipolazione delle pitture a base acquosa. Per lo stoccaggio e la movimentazione non sono previsti particolari accorgimenti; i contenitori, i residui ed eventuali spargimenti, raccolti utilizzando materiali assorbenti inerti quali: sabbia, terra, ecc., vanno smaltiti in conformità alle disposizioni nazionali o regionali vigenti. Il trasporto deve avvenire in osservanza degli accordi internazionali.

### Voci di capitolato

Pulire le superfici da pitturare, asportando eventuali parti in fase di distacco. Tracce di sporco o grasso vanno rimosse con appositi prodotti. Pulire le superfici ed applicare il PRIMER by Oikos come mano di fondo, per assicurare un perfetto ancoraggio.

Attendere l'essiccazione da IL PRIMER poi preparare i fondi a seconda della finitura scelta.

Successivamente applicare un prodotto metallizzato del tipo IMPERIUM by Oikos, una o due mani a seconda dell'effetto finale da realizzare. Eseguire la finitura prescelta utilizzando gli attrezzi consigliati per ottenere l'effetto desiderato. Il tutto deve essere realizzato nel rispetto delle norme d'applicazione, al costo di ..... al m<sup>2</sup> compreso materiale e posa in opera.

La Società Oikos si garantisce che le informazioni contenute nella presente scheda tecnica sono fornite al meglio delle proprie conoscenze tecniche e

scientifiche. Nonostante quanto sopra Oikos non si assume nessuna responsabilità circa i risultati ottenuti attraverso l'impiego del proprio prodotto in quanto le

modalità di applicazione sono al di fuori del suo controllo e/o verifica. Pertanto, consigliamo di verificare l'idoneità di ogni singolo prodotto al caso specifico.

# Technical Data Sheet INT/im/00

## Technical Qualities

IMPERIUM by Oikos is a metallic, decorative finish for interiors with a low environmental impact. The product allows the realisation of splendid decorative effects in a vast range of shades according to the type of tool used in application.

The techniques "Gold Leaf", "Silver Leaf", "Goldening" and "Gold Powder" give prestige and a sense of richness to contemporary settings, bringing to mind the lavishness of historical villas.

IMPERIUM, in its various colours, allows the decoration of contemporary interiors, creating original and unique surfaces full of energy, that valorises both the walls as well as the interior furnishings and fittings.

The product is within the limits of the norm 2004/42/CE regarding VOC emissions, it is non inflammable and is friendly to both humans and the environment.

## Ideal Use

Decoration of interior walls and furnishings.

## Surface Preparation

Clean the surface to be painted, removing any loose or flaking material. Traces of dirt or grease must be removed using appropriate products.

As preparation for all the finishes, apply a coat of IL PRIMER by Oikos, to insure perfect adhesion. Wait 6-8 hours until dry.

**Gold/Silver Leaf Effect - Goldening - Metallic:** sand the surface so that it is perfectly smooth using STUCCO IN PASTA PER RASATURA by Oikos, in order to achieve a flat, even and smooth surface. Wait until dry before applying a coat of NEOFIX by Oikos to even and reduce the absorption of the surface.

**Gold Powder Effect:** apply by brush, as a base, one coat of white BIAMAX 03 or BIAMAX 07 by Oikos, crossing over the brush strokes. Wait 4 + 6 hours until dry.

## Application Method

**Gold/Silver Leaf:** dilute the product with 10% drinkable water. Apply IMPERIUM on small areas of the wall (approximately 50x50 cm) using a brush and immediately dab the area using the indicated Tampone Imperium (Art 116). Wait 5-6 hours until dry before applying a second coat of the product in the same way as before.

**Goldening:** dilute the product with 10% drinkable water. Apply IMPERIUM on small areas of the wall (approximately 50x50 cm) using a brush and immediately dab the surface using the indicated Guanto

Imperium (Art 115). Wait 5-6 hours until dry before applying a second coat of the product in the same way as before.

**Metallic:** to obtain a smooth finish, apply two coats of IMPERIUM diluted 20% by spray (nozzle 1,3 mm).

First coat: spray the product from left to right and back again from right to left with the spray guns nozzle set in the horizontal position. Following this spray from top to bottom and back again from bottom to top with the nozzle set in the vertical position and without waiting between the two coats. The crossing over of the two jets determines the evenness of the products application.

Second coat: once dry, after 3 + 4 hours, repeat the application as per the first coat.

**Gold Powder:** to obtain the "Gold Powder" effect, on top of white BIAMAX 03 or BIAMAX 07, apply by brush a coat of IMPERIUM diluted 15% with drinkable water, crossing over the brush strokes.

## Technical Characteristics

### Application

- Dilution/mix:
  - **Gold/Silver Leaf - Goldening:** 10% with drinkable water
  - **Metallic:** 20% with drinkable water
  - **Gold Powder:** 15% with drinkable water
- Yield:
  - **Gold/Silver Leaf - Goldening:** 6 + 7 m<sup>2</sup>/l in two coats
  - **Metallic:** 6 m<sup>2</sup>/l in two coats
  - **Gold Powder:** on BIAMAX 03: 8 m<sup>2</sup>/l  
on BIAMAX 07: 7 m<sup>2</sup>/l
- Application tools: brush, spray (nozzle 1,3), Guanto Imperium (art. 115), Tampone Imperium (art. 116)
- Fixative: NEOFIX
- Base coat: STUCCO IN PASTA PER RASATURA, BIAMAX 03 or BIAMAX 07 by Oikos
- Application temperature: +5°C + +36°C [with relative humidity not exceeding 80%]
- Tack free time: 2 + 4 hours [temperature = 20°C with relative humidity at 75%]
- Drying time - until washable: 7 days [temperature = 20°C with relative humidity at 75%]
- Total drying time: 36 hours [temperature = 20°C with relative humidity at 75%]
- Time until possible to paint over: 6 hours [temperature = 20°C with relative humidity at 75%]
- Tools cleaning: water
- Warning: the product tends to sediment. Mix and shake mechanically before use.

### The Product

- Composition: special acrylic resins in water dispersion, organic and inorganic pigments, metallic pigments, additives to aid application and formation of the surface film
- Specific weight: 1,1 +/- 3%

- Gloss level: 45 + 70 gloss (riffrattometro Erickson 500/60°)
- pH: 8 - 9
- Viscosity: 3.000 - 6.000 CFS +/- 5% Brookfield (RVT 20 revs/min. a 25°C)
- Storage temperature: +2°C + +36°C. Keep from freezing
- Reaction to fire: negative if the product is applied on a non inflammable base; water based material with a dry thickness of less than 0,600 mm
- Resistance to washing: Class 1; UNI EN ISO 11998:2003 (Class 1: Max - Class 5: min)
- Adhesion to base (grid incision): Class 0; UNI EN ISO 2409:1996 (Class 0: Max - Class 5: min)
- Emission limits of Volatile Organic Compounds (VOC) according to directive 2004/42/CE: Classification: A/b; VOC:50 g/l (max); Limit Phase I (from 1.1.2007): 150 g/l, Limit Phase II (from 1.1.2010): 100 g/l
- Colours: shades of the colour chart on the DCS tintometric system, Décor Color System by Oikos
- Packaging: Liters 1 - 2,50

## Toxicological Data

The product is free of heavy metals such as lead or chrome. It does not contain toxic solvents, aromatics or chlorides. There is no risk of any dangerous polymerisation. The product is considered to be a non-dangerous substance if used in the technically correct manner. Normal cautionary measures for the handling of water based paints are advised. No special arrangements are required for the storage, movement and transportation of the product; the containers, residue, eventual spill material should be cleaned up using absorbent inert material such as sand, soil etc. etc. and then disposed of in accordance with the regional and national regulations in force at that time. Transportation must be carried out in accordance with international agreements.

## Specifications

Clean the surface to be painted removing any loose or flaking material. Traces of dirt or grease must be removed using appropriate products. Clean the surface and apply IL PRIMER by Oikos as a base coat to insure perfect adhesion.

Wait until the coat of IL PRIMER is dry and then prepare the base according to the chosen finish.

Following this, apply a metallic product such as IMPERIUM by Oikos, in one or two coats according to the desired final effect. Carry out the chosen finish using the tool recommended to achieve the desired effect. All must be carried out in accordance with the norms of application and at a cost of ..... m<sup>2</sup> including material and application.

The company Oikos S.r.l guarantees, to the best of its own technical and scientific knowledge, that the information contained in this technical data sheet is

correct. Notwithstanding that indicated above, Oikos takes no responsibility for the results obtained through the use of this product in as much as it is not possible for Oikos to check or

control the application method used. For this reason, we recommend that you check carefully that each product chosen, is suitable for each individual use to which it is put.

# BLUEBELL

Architectural & Design Products

UK Partner:

+44 (0) 1371 873313

[info@bluebellproducts.co.uk](mailto:info@bluebellproducts.co.uk)

[www.bluebellarchitecturalproducts.co.uk](http://www.bluebellarchitecturalproducts.co.uk)

Unit 3 Martels Industrial Estate,  
High Easter Road, Barnston,  
Essex, CM6 1NA